

Office 365, upute za korištenje elektroničke pošte

U sklopu usluge Office 365 naša ustanova koristi uslugu elektroničke pošte u “oblaku”. Poštanski sandučić za svakoga korisnika ima kapacitet 50 GB, a moguće je slati privitke do 150 MB veličine.

Osnovne upute o Office 365 možete naći na:

<http://www.umas.unist.hr/akademija/informaticka-sluzba/> u dokumentu **Upute Office 365**.

Više o usluzi Microsoft Office 365 možete naći na adresi <http://www.srce.unizg.hr/office365>.

Naše adrese elektroničke pošte su kraćeg oblika AAIidentitet@umas.hr ili dužeg oblika Ime.Prezime@umas.hr.

Pošti se može pristupiti samo pomoću identiteta AAIidentitet@umas.hr (ne može se koristiti duži oblik Ime.Prezime@umas.hr). No pošta upućena na duži oblik maila oblika uredno će stizati.

Za pristup usluzi Office 365 dobivate novu lozinku. Lozinka nije jednaka lozinki koju koristite uz AAI identitet kada se prijavljujete na Nastavnički portal ili Studomat.

Studenti lozinku dobivaju kod upisa.

Djelatnici lozinku dobivaju kod otvaranja AAI identiteta kod ISVU koordinatora.

Djelatnici koji već imaju otvoren AAI identitet mogu lozinku preuzeti kod Silvie Boban u Zagebačkoj 3 i Dalide Cikatić-Karačić na Gripama.

E-pošti u oblaku možete pristupiti korištenjem:

1. web-sučelja,
2. klijentima e-pošte. (Outlook, Thundebird, MacOS Mail,...)

1. Web-sučelje

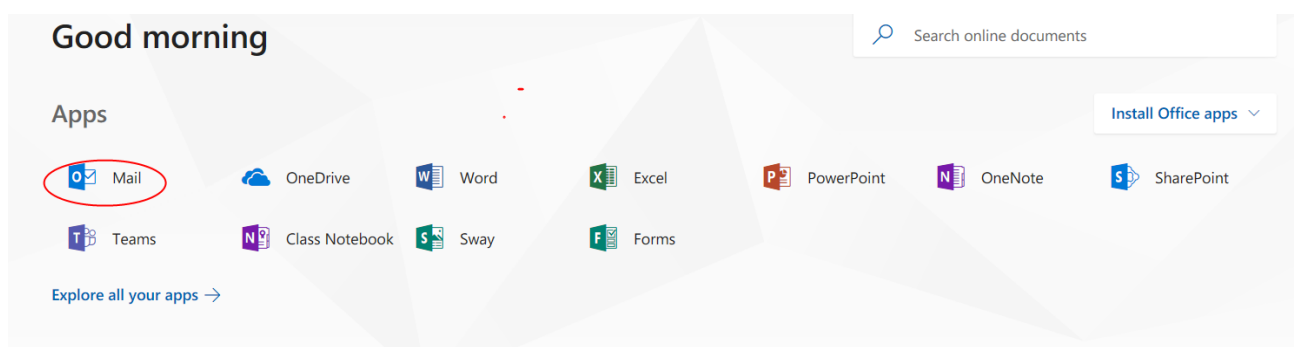
Najjednostavniji pristup elektroničkoj pošti u sustavu Office 365 jest putem web sučelja na adresi <http://portal.office.com>

Izravan pristup e-pošti moguć je putem: <http://outlook.office.com>.

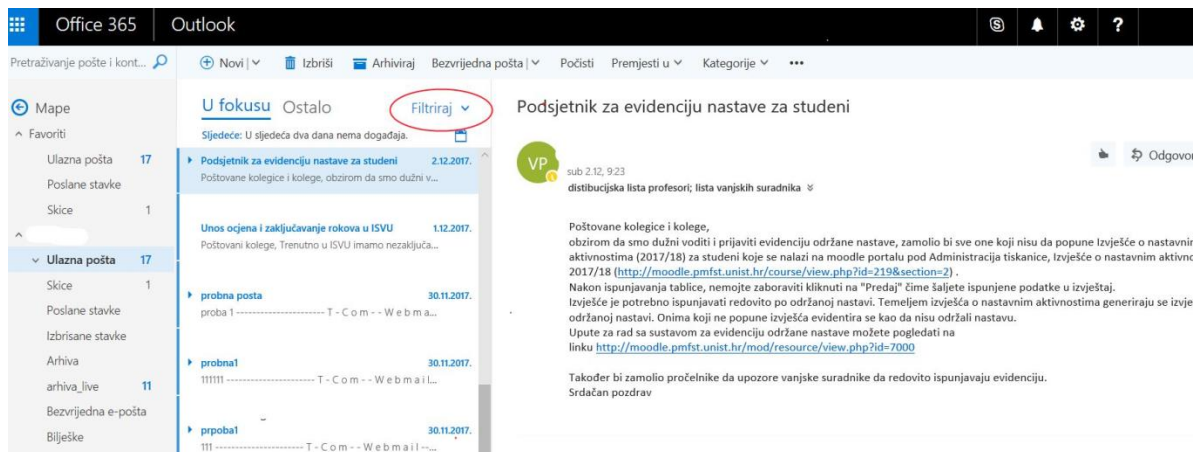
Na web-sučelje za provjeru e-pošte prijavljuje se pomoću identiteta AAIidentitet@umas.hr, (ne može se koristiti Ime.Prezime@umas.hr)

Prilikom prvog pokretanja web-pristupa elektroničkoj pošti, sustav će vas pitati za jezik sučelja i vremensku zonu. Preporučujemo odabir hrvatskog jezika i vremenske zone UTC+1 Zagreb.

Nakon pohrane postavki i dobije se ekran Office365:

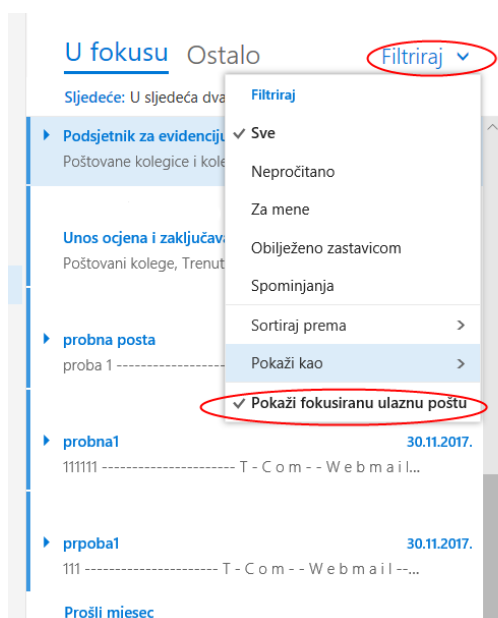


Za uslugu elektroničke pošte odabratu ikonicu Pošta (Mail).

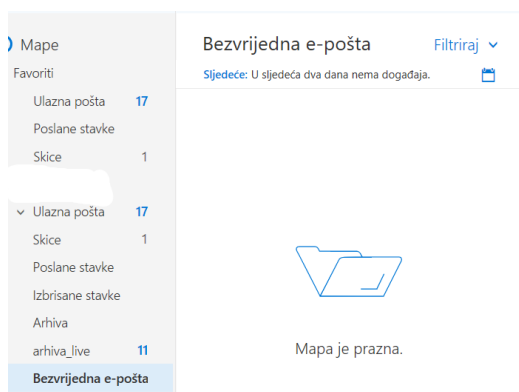


Obratiti pažnju na opcije “U fokusu” i “Ostalo”. Sustav sam pretpostavlja koja je pošta važnija (“U fokusu”), dok manje značajna se nalazi u “Ostalo”.

Opcija *Pokaži fokusiranu ulaznu poštu* se može isključiti po želji, potrebno je ukloniti kvačicu klikom miša i dobivam sve poruke na jednom mjestu.

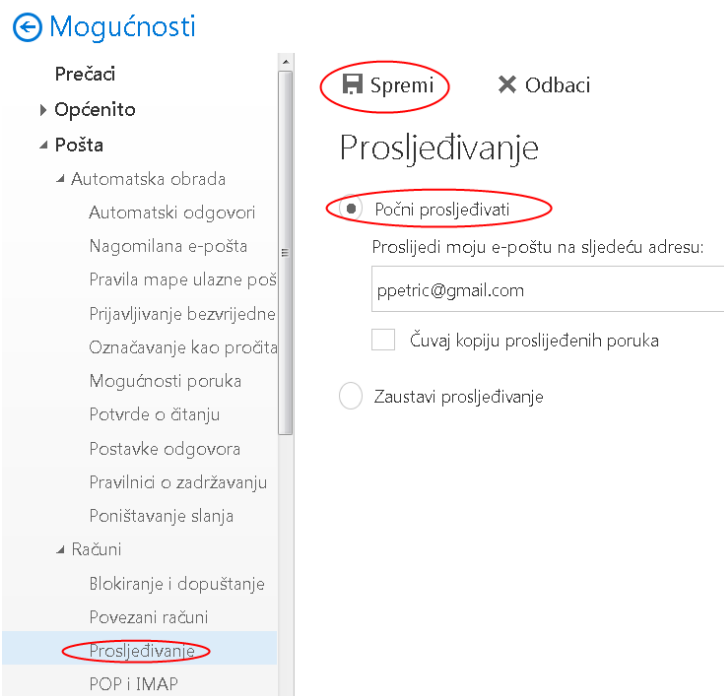
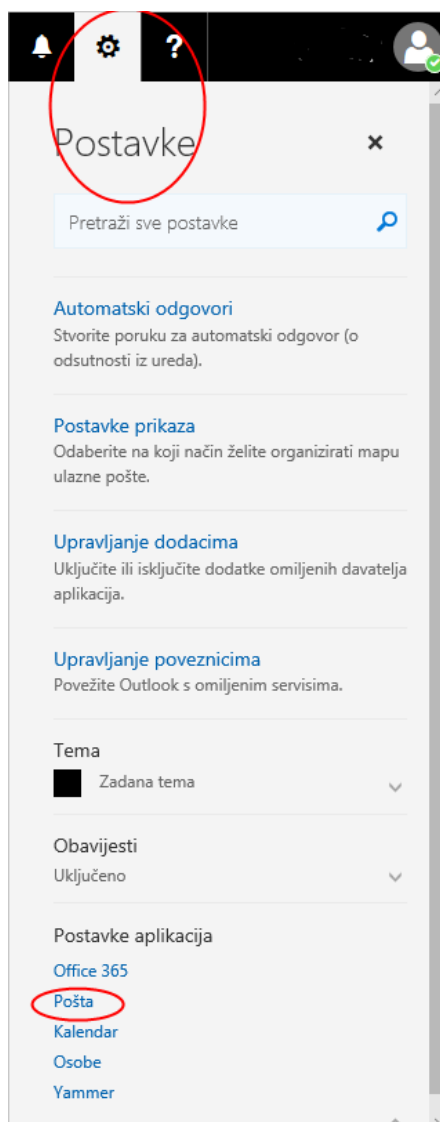


Sustav koristi antispam funkciju i svu poštu koju smatra neželjenom ubacuje u mapu *Bezvrijedna e-pošta*. Poželjno je periodično provjeriti mapu jer ponekad se dugo očekivana i vrijedna pošta tu pronade, možemo je vratiti u “Ulazna pošta” desnim klikom miša i opcija “Premjesti”. Također neku poruku možemo označiti neželjenom desnim klikom miša i “Označi kao bezvrijedno”.

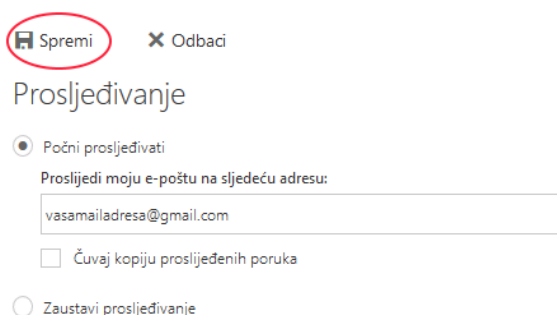


Sustav omogućuje i prosljeđivanje poruka koje stižu u mail sandučić AAIdentitet@umas.hr na druge mail servere (npr. Gmail, yahoo,...).

Potrebno je odabrati “*Postavke*” (u gornjem desnom uglu oznaka zupčanika), a onda pri dnu prozora opciju “*Pošta*”.



Odabrati opciju “*Prosljeđivanje*” i upisati adresu elektroničke pošte gdje želite prosljeđivati dobivenu poštu, uz mogućnost zadržavanja kopije poruke (“*Čuvaj kopiju prosljeđenih poruka*”).



2. Klijenti e-pošte

Osim web pristupa moguće je pristupiti elektroničkoj pošti kao i do sada pomoću standardnih mail POP i IMAP klijenata (Outlook, Thunderbird, MacOS Mail, Opera mail,...).

Za Outlook je dovoljno unijeti korisničko ime AAIidentitet@umas.hr i lozinku.

Za ostale klijente potrebno je postaviti i podatke “dolaznog” i “odlaznog” servera.

Redirekciju na neku drugu mail adresu svaki korisnik sam kreira po potrebi.

Prije unošenja novih postavki u mail klijentu u web-sučelju na adresi <http://portal.office.com> promijenite lozinku i verificiranje Office 365 račun.

Važno!!!! Dok ne budete sigurni u korake koje trebate napraviti, pošti možete pristupiti preko web-sučelja.

Pregled trenutnog stanja i promjena:

	Office 365 mail
Korisničko ime za poštu	AAI korisničko ime oblika “ppetric@umas.hr”
Lozinka za pristup pošti	Lozinka za pristup Office365 (nije ista kao AAI lozinka)
Adrese pošte	ppetric@umas.hr petar.petric@umas.hr
Server za dolaznu poštu	outlook.office365.com - IMAP port 993 - POP port 995 enkripcija SSL/TLS
Server za odlaznu poštu	smtp.office365.com - port 587 enkripcija startTLS

Za konfiguriranje POP i IMAP klijenata (Outlook, Thunderbird...) mogu pomoći linkovi:

- Outlook

<https://itservices.usc.edu/office365/emailclients/>

<https://sites.education.uky.edu/stu/2016/02/25/imap-settings-for-office-365-outlook-email/>

- Thunderbird

<https://uit.stanford.edu/service/office365/configure/thunderbird>

<https://kb.wisc.edu/office365/page.php?id=28427>

<https://oit.colorado.edu/tutorial/office-365-thunderbird-exchange-configuration>

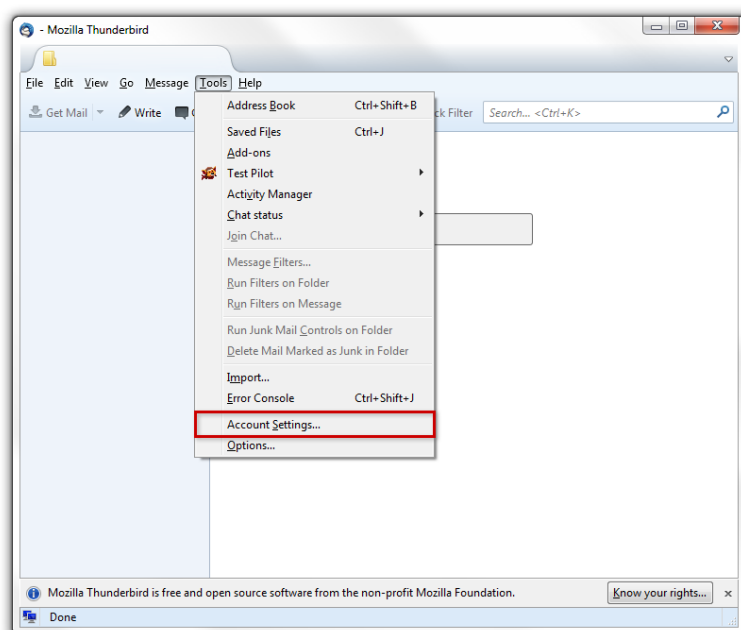
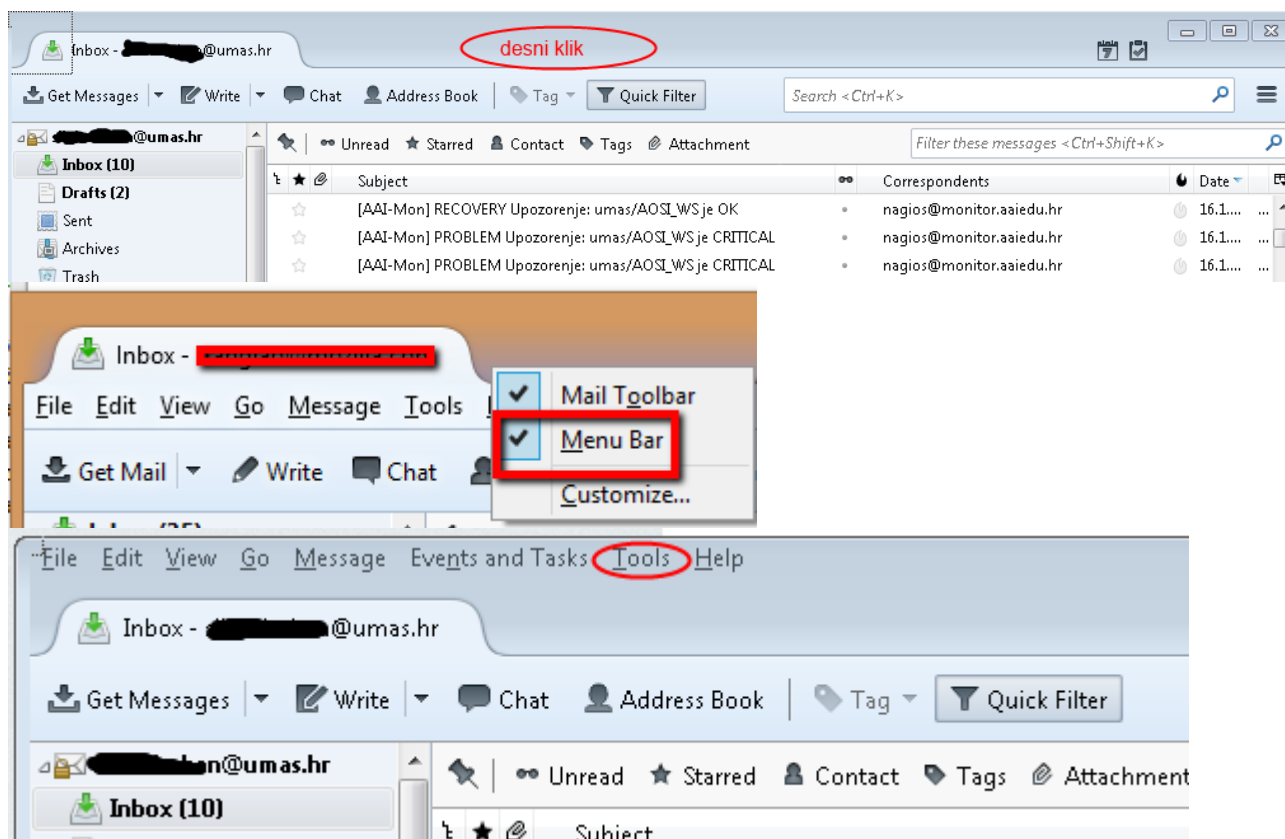
<https://support.cc.gatech.edu/support-tools/howto/configure-thunderbird-office-365>

Thunderbird - Primjer otvaranja novog IMAP mail računa

U narednim koracima trebati će Vam opcija *Menu bar* → *Tools*

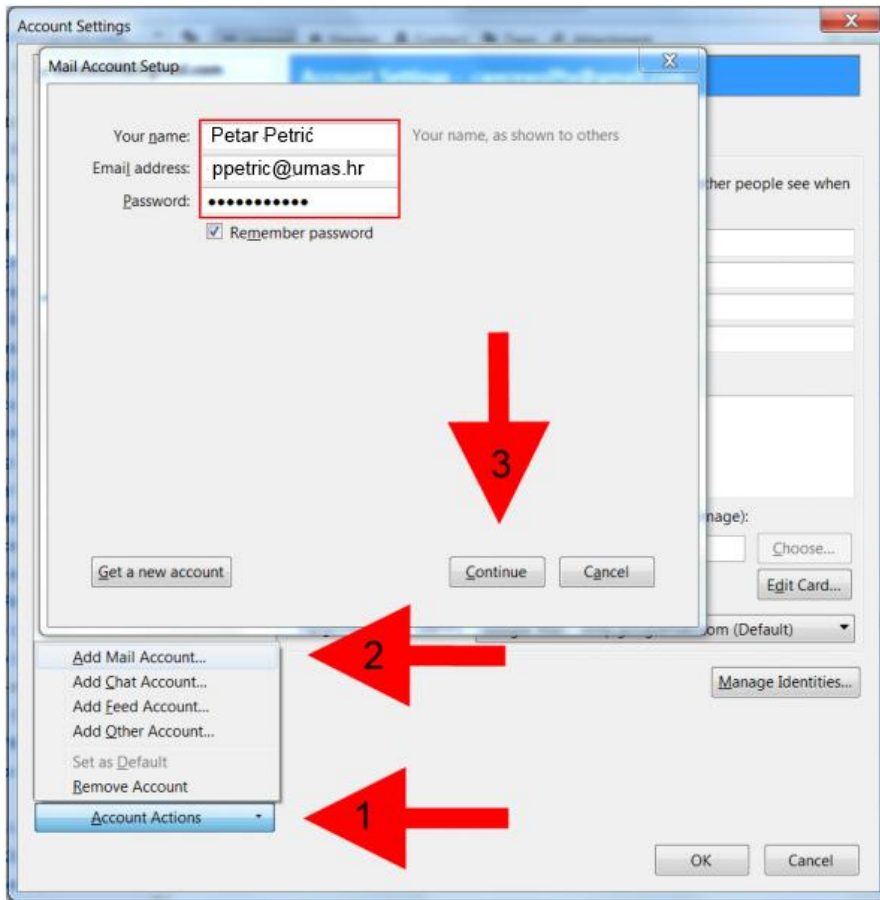
Ako nevidite *Menu bar*:

- za privremeno pokazivanje pritisnite tipku *ALT* na tipkovnici.
- za trajno prikazivanje, desni klik na praznu traku na vrhu prozora

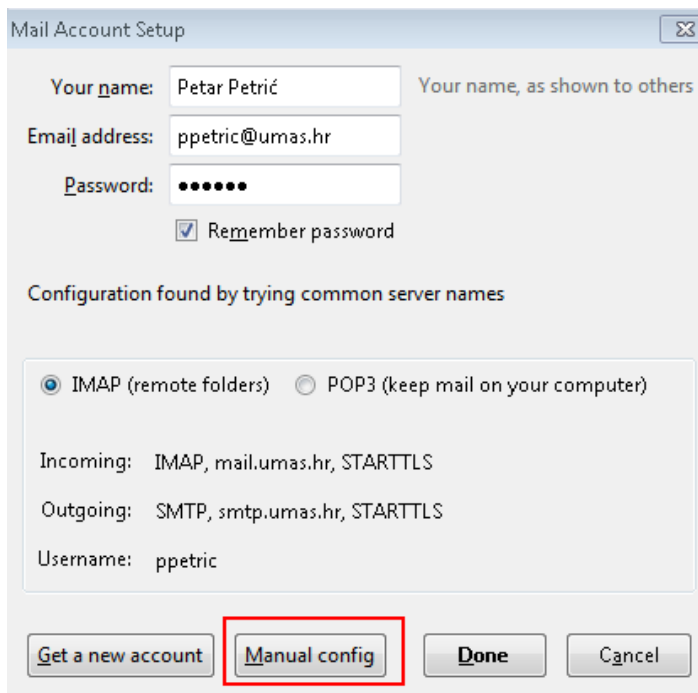


Nakon toga otvarate novi Office 365 mail račun.

Na *Menu bar-u* odaberite opciju *Tools* → *Account Settings* → *Add mail Account ...*



Odaberite *Manual config.*



Unesite podatke sa svoj mail račun.

Mail Account Setup

Your name: Petar Petrić Your name, as shown to others

Email address: ppetric@umas.hr

Password: ●●●●●●

Remember password

Configuration found by trying common server names

	Server hostname	Port	SSL	Authentication
Incoming: IMAP	outlook.office365.com	993	SSL/TLS	Autodetect
Outgoing: SMTP	smtp.office365.com	587	STARTTLS	Normal password

Username: Incoming: ppetric Outgoing: ppetric

Get a new account Advanced config Re-test Done Cancel

Kreiranje računa završite klikom na *Done*.

Mail Account Setup

Your name: Petar Petrić Your name, as shown to others

Email address: ppetric@umas.hr

Password: ●●●●●●

Remember password

The following settings were found by probing the given server

	Server hostname	Port	SSL	Authentication
Incoming: IMAP	outlook.office365.com	993	SSL/TLS	Normal password
Outgoing: SMTP	smtp.office365.com	587	STARTTLS	Normal password

Username: Incoming: ppetric Outgoing: ppetric

Get a new account Advanced config Re-test Done Cancel